

DERMATOSCOPIO XENON ALOGENO GIMA 10X

• **31187 DERMOSCOPIO GIMA XENON ALOGENO - 10X**
 Microscopio superficiale dotato di luce alogena, per osservare il vero colore dei tessuti, e di ingrandire fino a 10 volte per un'osservazione perfetta dei dettagli ed un'accurata diagnosi delle lesioni della pelle. Fornito in astuccio nylon, con piastra di contatto di ricambio autoclavabile con scala 0-10 mm. Latex free.

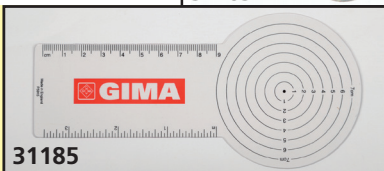
- **31183 OLIO DERMATOLOGICO - 4 flaconi da 12,5 ml**
- **32203 BATTERIE "C" - blister da 2 pz.**
- **31479 LAMPADINA - ricambio**
- **31185 REGOLO LESIONI CUTANEE - 21x5 cm**
 Personalizzabile per un minimo di 2'000 pz.



31183

CARATTERISTICHE TECNICHE

Luce alogena brillante 2,5 V
 Funzionamento a batterie:
 2x "C" oppure batterie ricaricabili
 (34479) + caricatore (31542)
 Ingrandimento 10X
 2 oculari (uno millimetrato) autoclavabili
 Facile regolazione del fuoco



31185



Fornito con 2 piastre di contatto autoclavabili (una millimetrata)

31187

DERMATOSCOPI LED HEINE DELTA 20 PLUS 10X - 16X

- **31164 DERMATOSCOPIO A LED HEINE DELTA 20 PLUS 2,5 V**
 Per immersione - K-257.10.118
- **31166 DERMATOSCOPIO A LED HEINE DELTA 20 PLUS 2,5 V**
 Per polarizzazione e immersione - K-260.10.118
- **31167 DERMATOSCOPIO A LED HEINE DELTA 20 PLUS 3,5 V (NiMh)**
 Per polarizzazione e immersione con manico ricaricabile a rete - K-260.20.376

Il nuovo dermatoscopio DELTA 20 Plus migliora il livello di efficacia della diagnosi, aumentando la quantità di informazioni che possono essere usate per una diagnosi accurata di ogni paziente.

Flessibilità del metodo di esame: immersione o polarizzazione
 DELTA 20 Plus permette di lavorare sia con un filtro polarizzatore che ad immersione semplicemente cambiando la piastrina di contatto. Questo consente la scelta del metodo di esame per le diverse lesioni della pelle in quanto alcune caratteristiche sono più visibili usando un liquido ed altre quando sono polarizzate.

4 led ad alto rendimento. Illuminazione chiara ed uniforme con una resa cromatica precisa per una diagnosi più accurata
Ottica di precisione ad alta risoluzione con sistema acromatico a due lenti
 Il sistema ottico acromatico di alta qualità fornisce una nitidezza e una risoluzione senza uguali. Il campo visivo è illuminato in modo uniforme senza distorsione dei contorni. Ingrandimento da 10 a 16 volte.

Indice di resa cromatica. L'indice di resa cromatica o misura quantitativa della precisione del colore è di oltre 87 (IRC) che ne garantisce colori reali. Temperatura di colore: 5.000 Kelvin
Gestione termica per una lunga durata. DELTA 20 Plus usa ceramica, una pellicola termoconduttrice e un corpo refrigerante in alluminio in una struttura composita a 3 strati per garantire una luminosità costante per tutta la durata dei led fino a 50.000 ore.



GARANZIA 5 ANNI



31164



31166

Anello di focalizzazione. Regolazione della nitidezza, da -6 a +6 dpt
 Fornito in un astuccio rigido, compendio di dermatoscopia, olio per dermatoscopia di 10 ml (solo 31164).

- **31179 PIASTRINA DI CONTATTO PICCOLA Ø 8 mm - K-000.34.205**
- **31171 ADATTATORE FOTO SLR - per Canon**
- **31173 ADATTATORE FOTO SLR - per Nikon**
- **31174 ADATTATORE FOTO SLR - per Olympus**
- **31169 CAVO ADATTATORE - 1.30 m**
- **31183 OLIO PER DERMATOSCOPIA - conf. di 4 flaconi da 12,5 ml**



DERMATOSCOPI A LED E XENON-ALOGENO HEINE MINI 3000

- **31184 DERMATOSCOPIO XENON-ALOGENO HEINE MINI 3000 10X - D-001.78.107**

Dermatoscopio tascabile con un design compatto e un'ottica di qualità, ingrandimento 10X con regolazione della messa a fuoco, testina in metallo.

Lampadine alogene xenon. Luce chiara concentrata per un'illuminazione uniforme e una resa reale dei colori

20.000 accensioni garantite.

Sistema ottico di qualità per colori neutri con lenti acromatiche per immagini nitide.

Piastrina di contatto standard.

Fornito completo di un compendio dermatoscopico dettagliato, e olio dermatologico. Funziona con batterie AA o ricaricabili (31693) + caricatore Mini 3000 NT (31692) non incluso.



31184



- **31160 DERMATOSCOPIO A LED HEINE MINI 3000 10X - D-008.78.109**

Stesse caratteristiche del 31184 con in più: illuminazione a led omogenea e chiara di grande efficacia e un'eccellente resa dei colori.

Temperatura di colore 4'000 K, indice di resa del colore <95.

Senza manutenzione.

Luce due volte più chiara rispetto ai dermatoscopi xenon alogeni

Indicatore di carica della batteria

Funzione "fade-out": riduce lentamente l'intensità luminosa con il livello della batteria per indicare quando sostituirla.

Funzionamento fino a 10 ore. Le batterie hanno bisogno di essere caricate meno spesso e quelle ricaricabili durano di più.



- **31692 CARICATORE NT HEINE MINI 3000 - X-001.99.484**
- **31693 BATTERIA + BASE - X-001.99.487 + X-001.99.488**

31692